



اعتبار مالیاتی سرمایه گذاری در شرکت های دانش بنیان و فناور

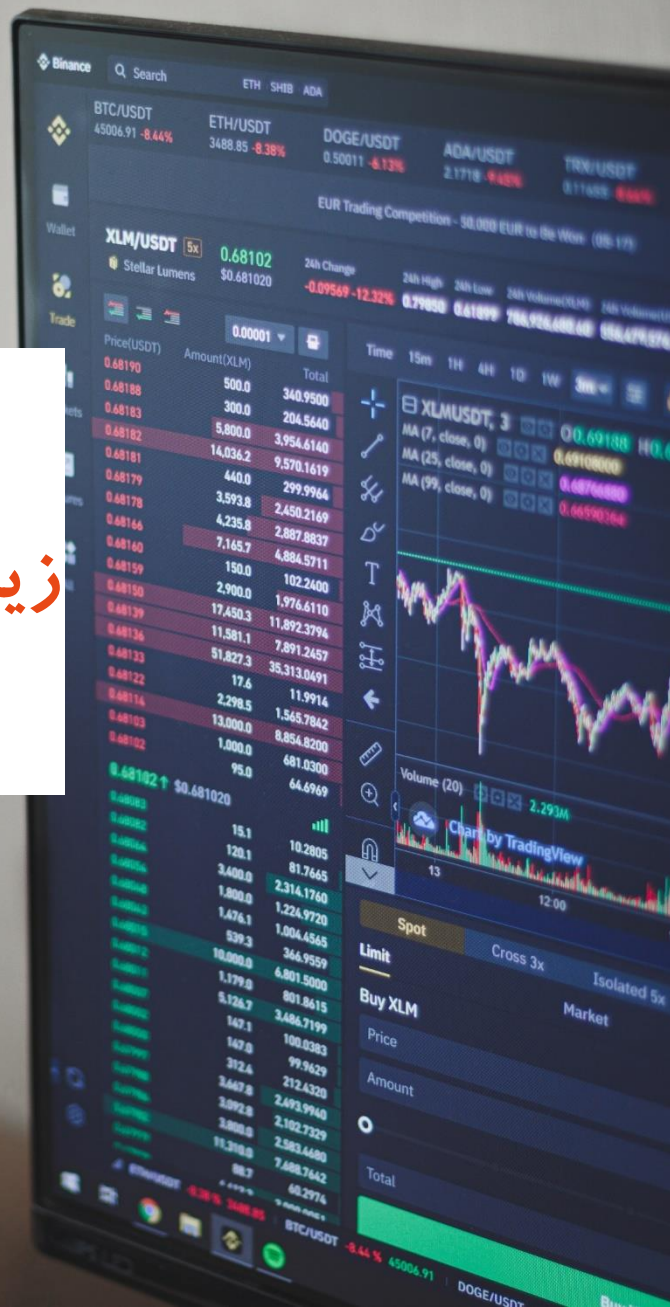
آیین نامه اجرایی و دستورالعمل بند ت ماده ۱۱

قانون جهش تولید دانش بنیان

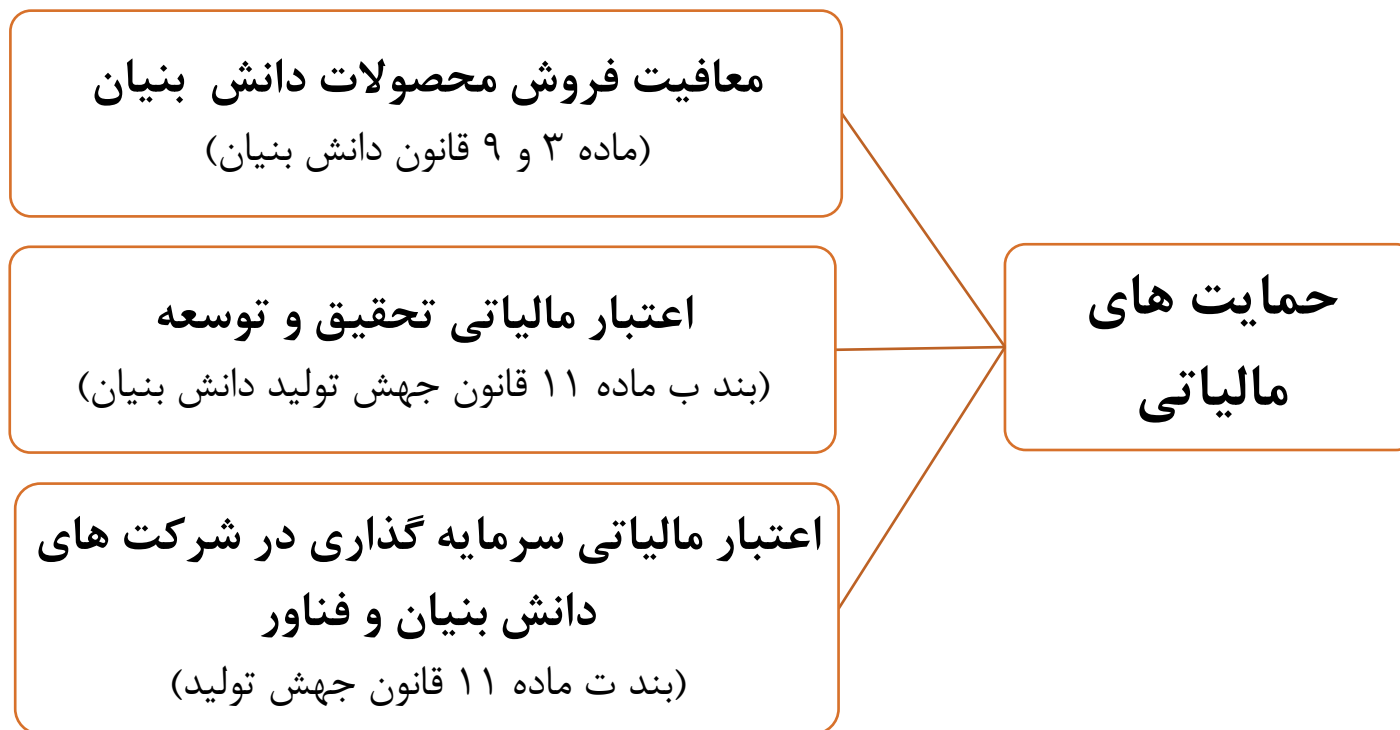
معاونت علمی فناوری ریاست جمهوری

دی ۱۴۰۱

حمایت‌های مالیاتی
زیست بوم علم و فناوری
در یک نگاه



■ حمایت های مالیاتی فعلی برای توسعه زیست بوم علم و فناوری





■ مفاد قانونی
اعتبار مالیاتی
سرمایه گذاری

قانون جهش تولید دانش بنیان – بند ت ماده (۱۱)

صدر ماده

با هدف حمایت از تعمیق فناوری و استفاده حداکثری از توان شرکتهای دانش بنیان، موارد زیر به عنوان مالیاتی با قابلیت انتقال به سنوات آتی به شرکتهای و مؤسسات متقاضی اعطاء شده و به همین میزان از مالیات قطعی شده سال تخصیص سرمایه مذکور یا سالهای بعد کسر می شود.

جزء اول

۱- حداکثر سی درصد (۳۰٪) سرمایه گذاری مستقیم شرکت های پذیرفته شده در بورس تهران و یا بازار اول و یا دوم فرابورس ایران و یا شرکتهای دارای سرمایه ثبتي به میزان حداقل یک سی ام سرمایه صندوق نوآوری و شکوفایی، در

شرکتهای و مؤسسات دانش بنیان و فناور

■ قانون جهش تولید دانش بنیان – بند ت ماده (۱۱)

جزء دوم

۲- سرمایه‌گذاری غیرمستقیم شرکتهای مذکور در جزء (۱) این بند در **تأسیس یا افزایش سرمایه** صندوق های پژوهش و فناوری موضوع ماده (۴۴) قانون رفع موانع تولید رقابت پذیر و ارتقای نظام مالی کشور و صندوق ها و نهادهای سرمایه گذاری موضوع بندهای (۲۰) و (۲۱) ماده (۱) قانون بازار اوراق بهادار جمهوری اسلامی ایران مصوب ۱۳۸۴/۹/۱ که فعالیت آنها در **تأمین مالی فناوری و نوآوری و فعالیت های دانش بنیان** به تأیید شورای راهبری فناوری ها و تولیدات دانش بنیان رسیده باشد.

■ قانون جهش تولید دانش بنیان – بند ت ماده (۱۱)

ذیل ماده

آیین نامه اجرائی این بند حداکثر ظرف سه ماه از تاریخ ابلاغ این قانون توسط وزارت امور اقتصادی و دارایی با همکاری معاونت علمی و فناوری رئیس جمهور، وزارتخانه های علوم، تحقیقات و فناوری، صنعت، معدن و تجارت و بهداشت، درمان و آموزش پزشکی تهیه می شود و به تصویب هیأت وزیران می رسد. مسؤول **نظارت** بر اجرای این بند و تعیین مصادیق سرمایه گذاری و توسعه سازوکارهای متناسب با زیست بوم نوآوری، شورای راهبری فناوریها و تولیدات دانش بنیان می باشد.

USER BENEFITS

- convenient meal preparation
- convenient portion sizes
- inspiration from creativity
- simple recipes budget-friendly
- reduce guilt associated with food
- reduce money spent on groceries
- community engaged in practice

INTERVIEW

Food Waste - initial interview insights

"I lived in Berkeley & I remember more aware of it. Didn't avoid the topic"

"many participants people struggling to manage"

"I don't want to put it back into the trash, but I don't know what to do with it"

"The investment to buy"

use a platform that helps you manage it

"Waste more rotten veggies" (and fruits)

"I waste produce I don't plan enough"

"I would use an app to help plan meals"

"Bimby helps with planning"

"to go - very important"

"I don't buy groceries - usually the market"

"when I buy groceries different (for new recipe)"

"I enjoy it because..."

"USDA estimated that American food waste costs about a 160 billion in a single year" (summers report)

"Alting the food waste problem, private households reorganize the largest food-waste fraction"

"The food wasted by US & Europe alone could feed the world 3 times over" (the world counts)

According to the FAO, the world produces 1.3 billion tons of food waste annually, worth \$360 billion in the USA.

COMPANIES

Bimby SmartJar

Measures as indicators of suppliers

Reduce leftovers! Reduce leftovers becoming waste

Food sharing groups/Andeco are with network

Recipe sharing

Creating an app to help you share (e.g. sharing) ingredients

GAPS: "waste apps"

generate recipes from playlists + community based off of what you have

GUilt

don't know what to do with leftovers or produce purchased

uninspired in kitchen

food is about community

compost

regret

packages are too large

planning

Food Waste Diary Participants

Single (MATT)

Single (MATT)

Single (MATT)

Single (KORUNKA)

family of 3 (NASH)

family of 2 (RENO)

family of 2 (USA)

Single (ANGELA)

Single (DANIELA)

Single (LARA)

fed leftover bag chicken to dogs, 1/2 thrown away

leftovers - guests eat it up & finish it up

parts of egg allergic to them

eggs (leftover) wouldn't eat good tonight

tomatoes - didn't use before went "sour"

baboon bought

dogs fed

eggs fed

compost was to help

Motivations: Guilt, saving \$, environmental, social

buy 3 days a week helps me

Leftovers:

- boring
- aversive (usually fresh)
- sense of guilt
- unknown safety
- forgotten
- social not serving to guests

FoodCloud

- connects businesses with charities
- virtual description of food

Olio

- allows people to share their unwanted food with neighbors
- purchase surplus food professionals

Kayma

- buy surplus food from restaurants at discounted price
- purchase surplus food professionals

UGO Fresh

Winnow Solutions

- manages the waste (and \$) for restaurants

regret

packages are too large

planning

مفاد آیین نامه اجرائی

■ تعریف سرمایه گذار و سرمایه پذیر در آیین نامه (ماده ۱)

شرکت های سرمایه گذار

- شرکت های پذیرفته شده در بورس تهران یا بازار اول و یا دوم فرابورس ایران
- شرکت های دارای سرمایه ثبتي حداقل به میزان یک سی ام آخرين سرمایه صندوق نوآوری و شکوفایی در سال انجام سرمایه گذاری

شرکت ها و موسسات

سرمایه پذیر مستقیم

- شرکت های دانش بنیان
- شرکت های فناور مستقر در پارک های علم و فناوری

صندوق ها و نهادهای

سرمایه پذیر غیرمستقیم

- صندوق های پژوهش و فناوری
- صندوق ها و نهادهای سرمایه گذاری موضوع بندهای (۲۰) و (۲۱) ماده (۱) قانون بازار اوراق بهادار جمهوری اسلامی
- حوزه فعالیت آن ها در امیدنامه یا اساسنامه و منابع آن ها به صورت اختصاصی مرتبط با تامین مالی فناوری، نوآوری و فعالیت های دانش بنیان باشد و به تایید شورا برسد.

تعریف سرمایه گذاری در آیین نامه (ماده ۱)

➤ سرمایه گذاری مستقیم

تامین مالی در قالب افزایش سرمایه ثبت و پرداخت شده از محل آورده نقدی

شرکت های سرمایه گذار

سرمایه گذاری مستقیم

شرکت ها و موسسات سرمایه پذیر مستقیم

➤ سرمایه گذاری غیرمستقیم

تامین مالی از محل آورده نقدی بابت تاسیس یا افزایش سرمایه

شرکت های سرمایه گذار

سرمایه گذاری غیر مستقیم

صندوق ها و نهادهای سرمایه پذیر غیرمستقیم

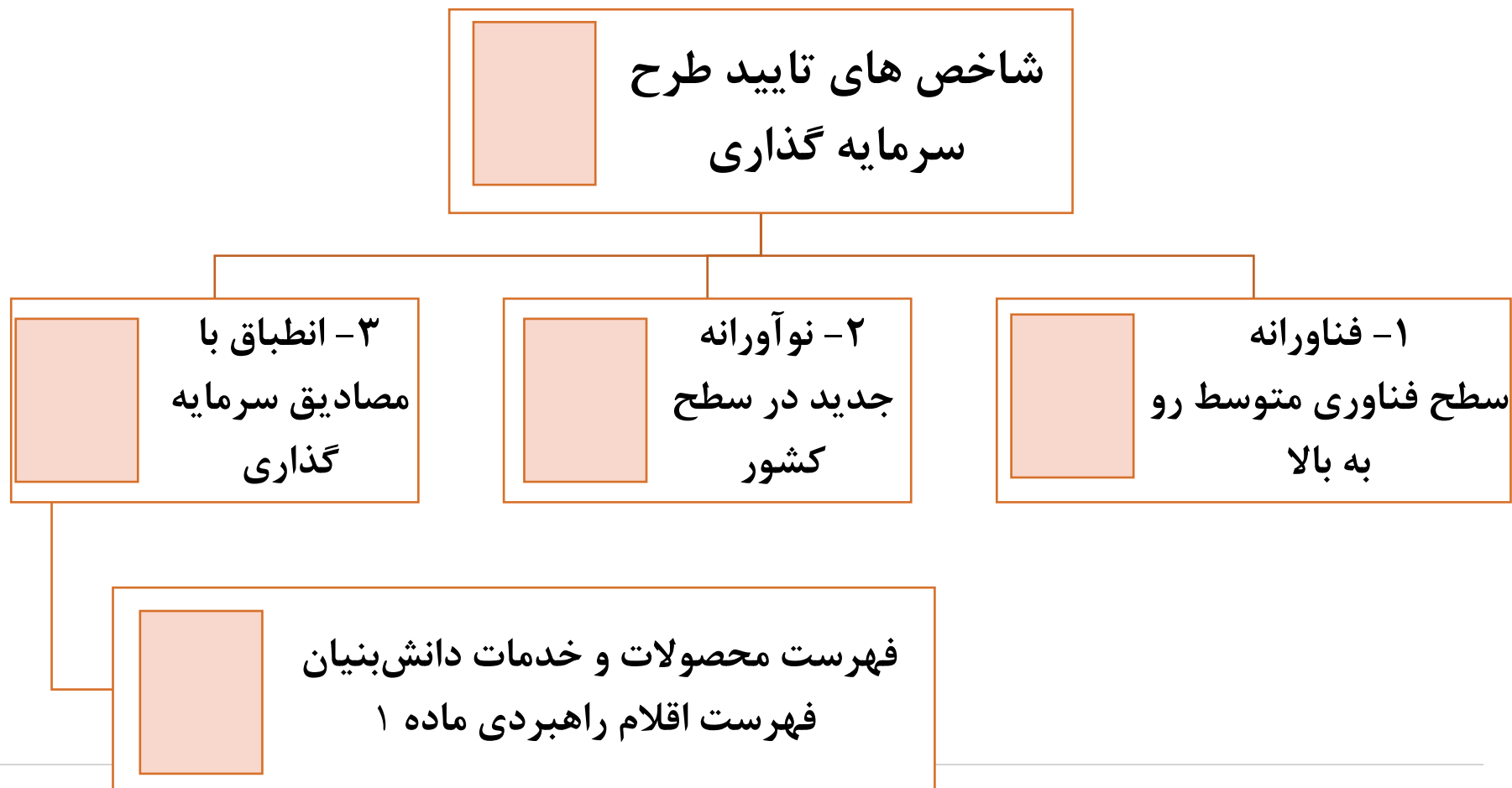
سرمایه گذاری مستقیم

شرکت ها و موسسات سرمایه پذیر مستقیم

مصادیق سرمایه گذاری در آیین نامه (ماده ۲)



■ موضوعات سرمایه گذاری مشمول اعتبار مالیاتی (ماده ۳)



■ سرفصل های هزینه کرد مشمول اعتبار مالیاتی (ماده ۲)

خرید یا احداث زمین و ساختمان

- جزء مصادیق سرمایه گذاری نیست.

سرمایه گذاری در سرفصل ساختمان برای توسعه زیست بوم علم و فناوری با شرایط زیر جزء مصادیق سرمایه گذاری هست:

- در دانشگاه ها، موسسات پژوهشی، پارک های علم و فناوری و مراکز رشد، مراکز نوآوری، ناحیه نوآوری مورد تایید معاونت علمی، وزارت علوم و وزارت بهداشت
- در موضوعات زیرساختی علم و فناوری نظیر آزمایشگاه مرجع و فب و نه در موضوعات حوزه آموزش عالی
- با مشارکت بخش دولتی در صورتی که مالکیت آن به دولت منتقل شود.
- قابل بهره برداری برای سرمایه گذار با اجاره بهای صفر(رایگان) حداکثر تا ۲۵ سال
- تصویب طرح تا ۲۰۰ میلیارد تومان در کارگروه شورا و تصویب طرح بالای ۲۰۰ میلیارد تومان در شورا

■ سرفصل های هزینه کرد مشمول اعتبار مالیاتی (ماده ۲)

هزینه های عمرانی عمومی از قبیل
تسطیح و دیوارکشی

- جزء مصادیق سرمایه گذاری نیست.

هزینه خرید خودرو

- جزء مصادیق سرمایه گذاری نیست.

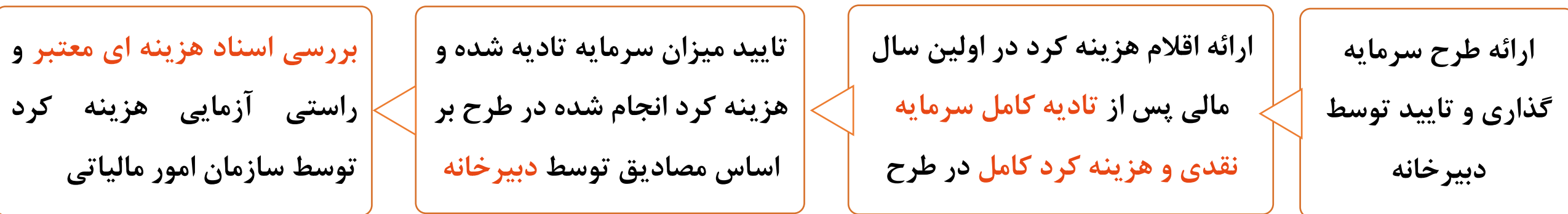
هزینه ماشین آلات

- ماشین آلات خارجی در صورت نبود مشابه داخلی حداکثر ۵۰٪ هزینه کرد
- ماشین آلات داخلی دارای عمق فناوری حداکثر ۱۰۰٪ هزینه کرد

شرایط برخورداری از اعتبار مالیاتی سرمایه گذاری (ماده ۳)



شرایط برخورداری از اعتبار مالیاتی سرمایه گذاری (مواد ۶ و ۷)





با تشکر